



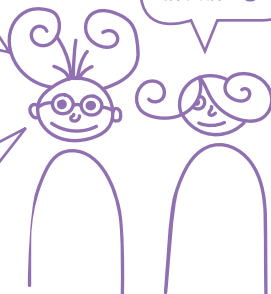
# JÁ, ASISTENT PEDAGOGA U DÍTĚTE SE SLUCHOVÝM POSTIŽENÍM



PROČ TO VLASTNĚ DĚLÁM?

VÁŠIM CÍLEM JE PODPORA SAMOSTATNOSTI DÍTĚTE SE SLUCHOVÝM POSTIŽENÍM.

JAK NA TO?



PRO ZAČÁTEK BUDE NEJLEPŠÍ, KDYŽ SE S DÍTĚTEM SEZNÁMÍTE. JAK DOBRĚ SLYŠÍ? JAK ROZUMÍ? JAKÁ JE MÍRA JEHO KOMPENZAČE? JAKOU MÁ SLOVNÍ ZÁSObU? Z JAKÉHO PROSTŘEDÍ POCHÁZÍ? UMÍ SI ŘÍCT O POMOC?



JE DOBRÉ VĚDĚT, ŽE ŽÁDNÁ KOMPENZAČNÍ POMŮCKA NENAHRADÍ ZDRAVÉ UCHO.

Zaměřte se na to, jak dítě se sluchovým postižením reaguje v následujících situacích:

PŘI POSLECHU Z REPRODUKTORU

KDYŽ UČITEL ZADÁVÁ ÚKOL

KDYŽ NEVIDÍ MLUVČÍMU DO TVÁŘE (NEMŮŽE ODEZÍRAT)

V TĚLOCVIČNĚ

NA MIMOŠKOLNÍCH AKCÍCH

VÍCE DĚTÍ MLUVÍ NAJEDNOU

KDYŽ SE PROBÍRÁ NOVÉ TÉMA

KDYŽ JE HLUK O PŘESTÁVCE

V KOLEKTIVU DĚTÍ



VŠECHNY TYTO SITUACE MOHOU BÝT PRO DÍTĚ SE SLUCHOVÝM POSTIŽENÍM OBTÍŽNÉ.

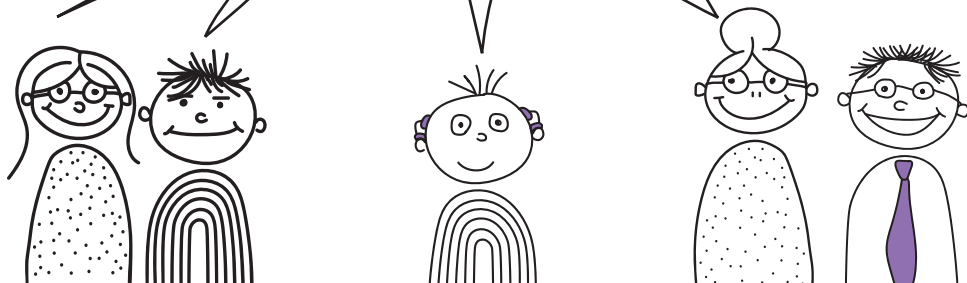




# ZÁVĚREM

USNADŇUJE TO ŽIVOT!

NEZAPOMÍNEJTE NA KOMUNIKACI!



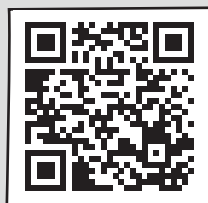
Další informace najdete zde:



*animace*



*metody*



*videohospitace*



## KONTAKT



**Mgr. Leona Pejcharová**  
vedoucí projektu  
[lpejcharova@isheureka.cz](mailto:lpejcharova@isheureka.cz)

**Mgr. Marína Štibrányi**  
hlavní metodička  
[mstibranyi@isheureka.cz](mailto:mstibranyi@isheureka.cz)



[www.zazitek.zsheureka.cz](http://www.zazitek.zsheureka.cz) FB: @zazitkemkporozumeni



EVROPSKÁ UNIE  
Evropské strukturální a investiční fondy  
Operační program Výzkum, vývoj a vzdělávání



MINISTERSTVO ŠKOLSTVÍ,  
MLÁDEŽE A TĚLOVÝCHOVY

